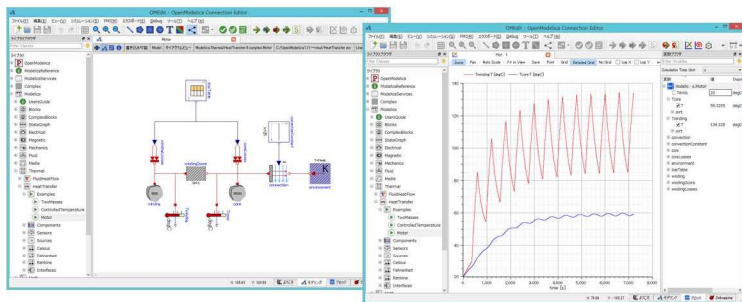


わかった気になる1DモデリングとDigital Twin



2017年**10月31日** (火)

13:30-17:00 (受付13:00~)

近年、ヨーロッパを始め自動車業界を中心とした製品の設計・開発において、MBD (Model Based Development) という考え方が普及しています。MBDは一般的に1Dモデリングなどのシミュレーションモデルを用いた事前評価を取り入れた開発手法です。

本講習会では、オープンソースモデルベース開発環境のOpenModelicaの第一人者であり、機械システムの評価・診断に関する研究に取り組んでおられる 大阪市立大学工学研究科 機械物理系専攻 川合 忠雄 教授をお招きし、講義と演習を交えての開催を予定しております。

この機会に1Dモデリングのメリットをご理解頂くと共にその構築手順をご体験頂き、実務活用へのご検討に活用頂けますと幸いです。

基礎から学ぶ

『わかった気になる1DモデリングとDigital Twin』

講師：大阪市立大学 工学博士 川合 忠雄 教授

時間 13:30 -17:00 (途中 休憩15分 / 質疑応答10分)

参加費 4万8千円 (税抜)

定員 20名

講習会内容

1. 講演

- 1Dモデリング (OpenModelica) の概略
- Digital Twin 概説
- いろいろな適用事例 (特性解析、診断)
 - ・ 軸受、カップリング、バルブ など
 - ・ 回転機械、コンプレッサー、コジェネシステム など

2. 演習

- ・ OpenModelicaの使い方 (概要)
- ・ OpenModelicaを用いた1Dシミュレーションの実行

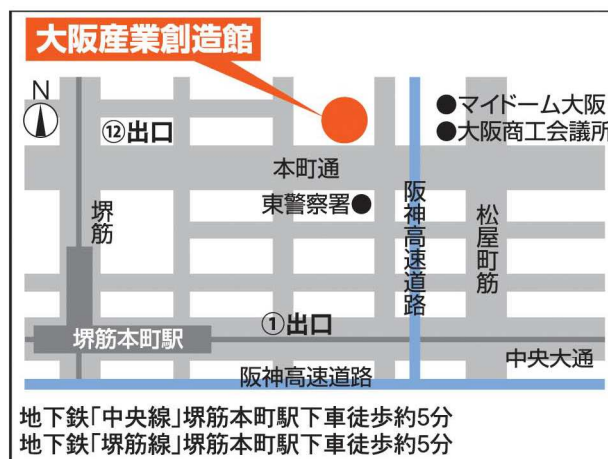
※ 演習に用いるPCは、当方にてご用意致します。

※ OpenModelica および演習で作成したモデルはお持ち帰り頂けます。

※ 内容は多少変更となる場合がございます。あらかじめご了承下さい。

会場

■大阪産業創造館 (大阪府中央区本町1-4-5)



お申込み・お問合せ

・参加お申込みは、メールに【会社名、参加者名、ご部署、TEL、emailアドレス】を記載頂き、下のアドレス宛にお送り下さい。

⇒ info@mizuki-eng.com

・本研修会に関するご質問などは、沐エンジニアリング合同会社営業部までお気軽にお問合せ下さい。

主催・事務局

沐エンジニアリング合同会社

大阪市淀川区宮原1丁目19-23-810

TEL 06-6398-7593 FAX 06-6398-7594